

Литиевые элементы

G 52/3

3.0 В. Литий-диоксид серы. (Li-SO₂)

Типоразмер: С –
элементы рулонной
конструкции



Основные достоинства:

- Высокое постоянное рабочее напряжение
- Повышенная емкость при импульсных токах
- Имеют длительный срок хранения
- Работоспособны при экстремальных температурах
- Работоспособны при любой ориентации
- Низкий саморазряд (менее 2% после 1 года хранения при +20°C)
- Герметичная металлостеклянная изоляция
- Аварийный клапан (на отрицательном выводе)
- Ограничения по транспортировке (9 класс)
- Соответствуют стандарту «Military»
- Сделаны в Великобритании

Области применения:

- Радиокommunikационное и прочее военное оборудование
- Радиогидроакустические буи
- Подсветка на спасательных жилетах
- Профессиональная электроника
- Спасательное оборудование

Электрические характеристики

(Средние значения для элемента после хранения в течении 1 года или менее при +30°C макс.)

Номинальная ёмкость
при 1,0 А, +20°C, разряд до 2.0 В.
(Отданная емкость зависит от величины тока, температуры и
конечного напряжения) 3.2 Ач

Напряжение разомкнутой цепи
(при +20°C) 3.0 В

Номинальное напряжение
(ток 0,5 А при +20°C) 2.8 В

Номинальная мощность 8.96 Втч

Максимально рекомендуемый постоянный ток разряда 2.5 А

Импульсный ток
Значение напряжения может меняться в зависимости от
характеристик импульса, температуры и предыдущей истории
элемента. Монтаж элемента с конденсатором рекомендуется
только в особых условиях. (По всем вопросам обращайтесь к
нашим специалистам) до 5 А

Температурный диапазон
при хранении
(рекомендуемый)
(допустимый, без токов утечки) +30°C (+86°F) макс
+85°C (+185°F)

при работе
(работа за пределами указанного диапазона
может привести к уменьшению отдаваемой
емкости и снижению кривой разрядного
напряжения) - 60°C/+70°C
(- 76°F/+158°F)

Массогабаритные характеристики

Макс. диаметр 25.6 мм

Макс. высота 49.5 мм

Вес 47 г

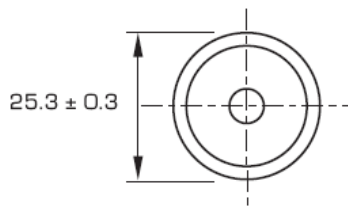
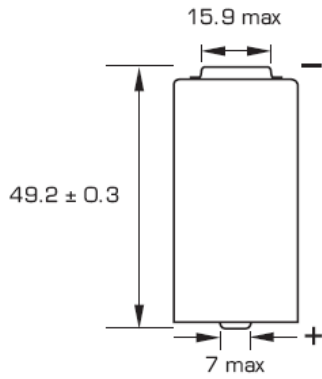
Масса лития 1.2 г

Стандартные элементы поставляются с выступающей положительной заглушкой.
Комплектуются выводами по требованию заказчика.

По вопросам использования элементов
за рамками данной спецификации
обращайтесь к нашим специалистам.



G 52/3



Размеры указаны в мм.

Меры предосторожности

- Элементы полностью герметичны

Запрещается:

- прокалывать, открывать либо деформировать

- заслонять аварийный клапан;

- закорачивать и заряжать;

- бросать в огонь и использовать при температуре выше +70°C (+158°F);

ООО «АК Бустер»

Официальный дистрибьютор SAFT

197376, Санкт-Петербург

ул. Даля д.10

Тел/факс.: (812) 380-74-38

Тел.: (812) 234-03-38

www.buster.spb.ru

SAFT

Rechargeable Battery systems

12, rue Sadi Carnot

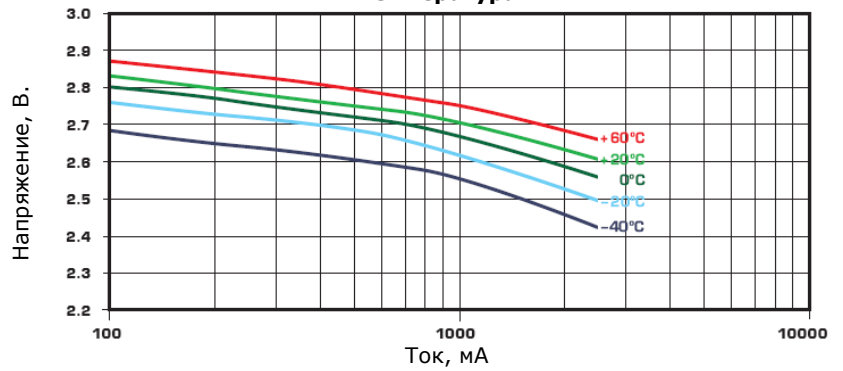
93170 Bagnole - France

Phone: +33 (0)1 49 93 19 18

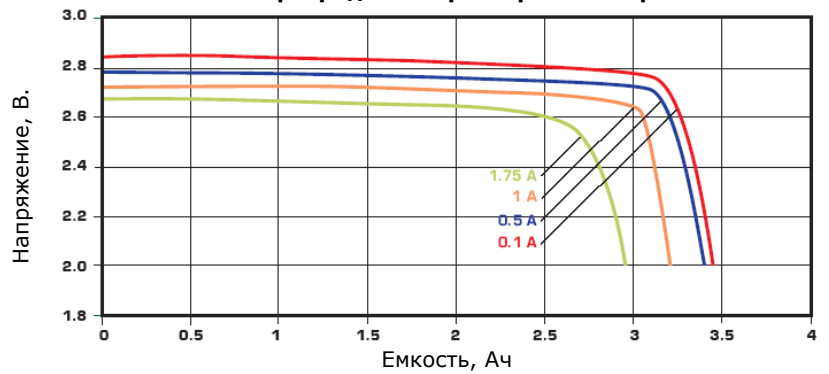
Fax: +33 (0)1 49 93 19 68

www.saftbatteries.com

Напряжение в середине разряда при разных токах и температурах



Типичные разрядные характеристики при +20°C



Емкость при разных токах и температурах (разряд постоянным током до напряжения 2.0 В)

